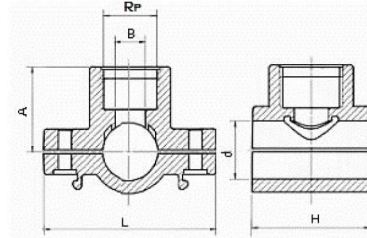


6076 - PRESA A STAFFA CON RINFORZO INOX



Prodotto	dxRp	L	A	H	B	n°bulloni	dim.bulloni	PN	peso (kg)
160760020005	20x1/2"	70	33	45	10	2	6x30	12,5	0,062
160760025005	25x1/2"	75	36	50	15	2	6x30	12,5	0,070
160760025007	25x3/4"	75	37	50	15	2	6x30	12,5	0,072
160760032005	32x1/2"	92	40	60	16	2	8x45	12,5	0,133
160760032007	32x3/4"	92	41	60	19	2	8x45	12,5	0,134
160760032010	32x1"	92	42	60	20	2	8x45	12,5	0,142
160760040005	40x1/2"	92	45	60	16	2	8x45	12,5	0,140
160760040007	40x3/4"	92	46	60	19	2	8x45	12,5	0,142
160760040010	40x1"	92	49	60	25	2	8x45	12,5	0,150
160760050005	50x1/2"	106	51	73	16	2	8x45	12,5	0,178
160760050007	50x3/4"	106	52	73	21	2	8x45	12,5	0,179
160760050010	50x1"	106	54	73	25	2	8x45	12,5	0,186
160760050013	50x1 1/4"	106	58	73	25	2	8x45	12,5	0,212
160760063005	63x1/2"	116	58	84	16	4	8x45	12,5	0,277
160760063007	63x3/4"	116	59	84	20	4	8x45	12,5	0,279
160760063010	63x1"	116	61	84	25	4	8x45	12,5	0,285
160760063013	63x1 1/4"	116	66	84	32	4	8x45	12,5	0,308
160760063015	63x1 1/2"	116	67	84	39	4	8x45	12,5	0,322
160760075005	75x1/2"	122	64	98	16	4	8x60	12,5	0,369
160760075007	75x3/4"	122	65	98	20	4	8x60	12,5	0,369
160760075010	75x1"	122	67	98	25	4	8x60	10	0,376
160760075013	75x1 1/4"	122	72	98	32	4	8x60	10	0,397
160760075015	75x1 1/2"	122	73	98	40	4	8x60	10	0,410
160760075020	75x2"	122	78	98	40	4	8x60	10	0,432
160760090005	90x1/2"	141	72	105	16	4	8x60	12,5	0,453
160760090007	90x3/4"	141	73	105	20	4	8x60	12,5	0,454
160760090010	90x1"	141	75	105	25	4	8x60	10	0,460
160760090013	90x1 1/4"	141	80	105	32	4	8x60	10	0,482
160760090015	90x1 1/2"	141	81	105	40	4	8x60	10	0,493
160760090020	90x2"	141	86	105	50	4	8x60	10	0,511
160760110005	110x1/2"	165	83	116	16	4	8x60	12,5	0,561
160760110007	110x3/4"	165	84	116	20	4	8x60	12,5	0,561
160760110010	110x1"	165	87	116	25	4	8x60	10	0,566



Prodotto	dxRp	L	A	H	B	n°bulloni	dim.bulloni	PN	peso (kg)
160760110013	110x1 ¼"	165	91	116	32	4	8x60	10	0,587
160760110015	110x1 ½"	165	92	116	40	4	8x60	10	0,600
160760110020	110x2"	165	97	116	50	4	8x60	10	0,615
160760125007	125x¾"	184	91	124	20	6	8x70	12,5	0,749
160760125010	125x1"	184	94	124	25	6	8x70	10	0,754
160760125013	125x1 ¼"	184	98	124	32	6	8x70	10	0,778
160760125015	125x1 ½"	184	99	124	40	6	8x70	10	0,781
160760125020	125x2"	184	104	124	50	6	8x70	10	0,796
160760140010	140x1"	201	101	136	25	6	8x70	10	0,892
160760140013	140x1 ¼"	201	106	136	32	6	8x70	10	0,912
160760140015	140x1 ½"	201	107	136	40	6	8x70	10	0,922
160760140020	140x2"	201	112	136	50	6	8x70	10	0,938
160760160010	160x1"	223	112	145	25	6	8x70	10	1,039
160760160013	160x1 ¼"	223	117	145	32	6	8x70	10	1,061
160760160015	160x1 ½"	223	118	145	40	6	8x70	10	1,071
160760160020	160x2"	223	123	145	50	6	8x70	10	1,080
160760180010	180x1"	245	122	154	25	6	8x70	10	1,300
160760180015	180x1 ½"	245	128	154	40	6	8x70	10	1,349
160760180020	180x2"	245	133	154	50	6	8x70	10	1,334

RIFERIMENTI NORMATIVI	<ul style="list-style-type: none"> ● UNI EN 10226 – Filettature di tubazioni per accoppiamento con tenuta sul filetto
-----------------------	--

CARATTERISTICHE TECNICHE	
CAMPO D'IMPIEGO	Le prese a staffa ed i raccordi filettati PLASSON sono destinati ad essere utilizzati su tubi in polietilene per il convogliamento di fluidi in pressione, in particolare acqua, per qualsiasi uso, fino a PN16 (se non diversamente indicato). Possono essere impiegati anche per linee non in pressione. Le prese a staffa e i raccordi filettati non possono essere utilizzati con fluidi caldi
MATERIALI	CORPO: Polipropilene Hi-grade copolimero nero (PP-B) GUARNIZIONI: Gomma nitrilica nera (NBR) ANELLI DI RINFORZO: Acciaio Inox SAE 304 BULLONI E RONDELLE: Acciaio galvanizzato (optional: Acciaio Inox)
DESTINAZIONE	Per tubi in PEBD – PE63 – PE80 – PE100
PRESCRIZIONE SANITARIE	Conformi a quanto richiesto dal D.M. del 06/04/2004 n° 174 idonei al convogliamento d'acqua potabile o da potabilizzare e di altri fluidi alimentari

