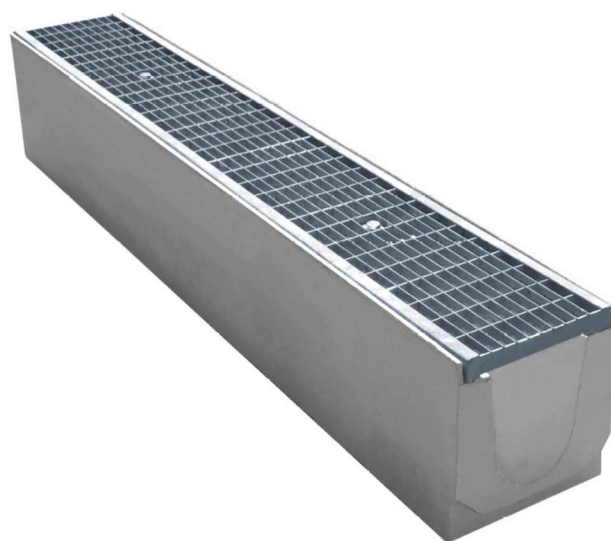




EVOLUTION 100

completo di griglia in classe di carico B125

Canale di drenaggio **Tipo M** realizzato in calcestruzzo vibro-gettato ad alte prestazioni, in classe **XF4**, resistenza a compressione **Rck > 55 N/mm²** (certificata), assorbimento d'acqua < 6,5%, superficie liscia con scabrezza <1mm, realizzato e concepito secondo la Norma UNI EN 1433, dotato di profili zincati ad L ad alto spessore (4 mm anche nella parte di appoggio griglia) provvisto di zanche profondamente ancorate nella matrice cementizia delle pareti laterali, con sistema di bloccaggio centrale della griglia a viti M8 per aumentare la sicurezza a causa del traffico.



Il **profilo di protezione** ad L è realizzato in acciaio **S235 JR** con trattamento superficiale di zincatura a caldo, provvisto di alloggiamenti elastici per il fissaggio centrale della griglia in acciaio zincato in classe di carico B125.

Il canale di drenaggio di Tipo M, provvisto di Marcatura **CE**, è stato progettato e realizzato per l'impiego altamente professionale, rispettando la Norma **UNI EN1433:2008** ed il sistema per la gestione della qualità **ISO9001:2008**.

Esso è corredato di dichiarazione di prestazione **D.O.P** che ne descrive le caratteristiche prestazionali secondo la direttiva europea 305/2011 sui prodotti da costruzione.

Questo tipo di canale è ideale per l'impiego in corsie ciclabili o pedonali, in piazzali **di zone adibite a parcheggio auto** con transito mezzi a bassa velocità, piazzali di supermercati poste a bordo strada, zone di **parcheggi sotterranei**, in **impianti industriali** per la raccolta delle acque meteoriche od acque non aggressive derivate da processi produttivi e per carichi leggeri, zone di accesso a garages privati (condomini, villette o simili).



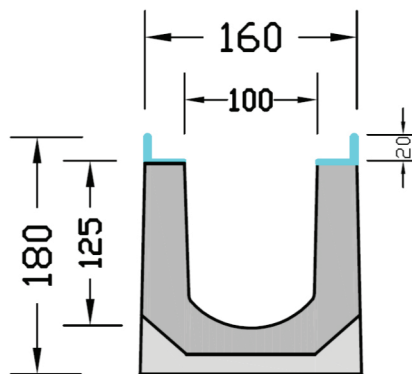
TECNO PIEMONTE S.p.A.
ORGANISMO NOTIFICATO N° 1372



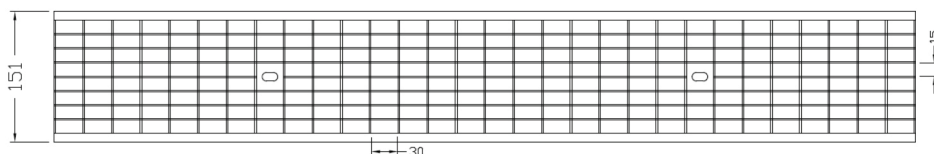
CARATTERISTICHE TECNICHE



Larghezza esterna	160 mm
Larghezza sez. interna mm	100 mm
Altezza esterna mm	180 mm
Altezza sez. interna mm	125 mm
Lunghezza totale mm	1000 mm
Sezione scolo canale	109 cm ²
Portata idraulica (*)	5,2 l/sec
Corpo Canale	Calcestruzzo vibro-gettato, Rck > 55 N/mm ²
Armatura interna	Assente
Profilo di protezione	Acciaio S235 JR, zincato a caldo
Griglia	Acciaio S235 JR, zincato a caldo
Classe di Carico	B125
Sistema di Bloccaggio	A pressione, con possibilità di 2 fissaggi centrali M8 (a richiesta)
Dimensioni griglie mm	151x1000xh20 mm
Fessura	Anti-tacco 15x30mm
Peso Totale	47 Kg /m



(*) La portata idraulica è fornita a titolo indicativo, calcolata per una lunghezza di 10 metri di canalizzazione, con scarico a bocca piena, libero di impedimenti. Il ns. ufficio tecnico è a disposizione per dimensionamenti e calcoli idraulici in fase progettuale.



SISTEMA DI POSA

pavimentazione AUTOBLOCCANTE

Pavimentazione in ASFALTO

