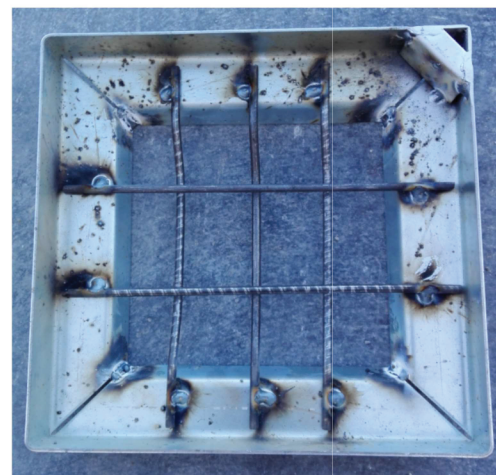




SCHEDE TECNICA

BOTOLA ZINCATA TRAFFICO PESANTE 30X30

- * Gettata con cemento 4 Quintali il M3 - tipo 4,25
- * Mistino tipo 0/12
- * interno Lamiera piegata zincata 37X37X22 \neq 2,5 mm.
- * Armatura saldata con tondino diam. 6 mm.
- * Controtelaio Lamiera piegata zincata 40X40 \neq 3 mm.



ARMATURA